

Handleiding – Montage Smartbikes (Blue-bikes met een slim Sentinel slot)

Inhoud

1	Lexicon.....	2
2	Algemene inleiding.....	2
3	Montagehandleiding Smartbike.....	2
3.1	Benodigheden	2
3.1.1	Een Blue-bike G4.2	2
3.1.2	Slim slot	3
3.1.3	Zonnepaneel.....	3
3.1.4	Stuurplaatje + bevestigingsklemmen + veiligheidssleutel.....	4
3.1.5	Infopaneeltje	4
3.2	Montage slim slot.....	5
3.3	Montage zonnepaneel	5
3.4	Montage stuurplaatje.....	7
3.5	Montage infopaneeltje.....	7
3.6	Montage Ethias-bordje.....	8
4	Administratieve afhandelingen na montage Smartbike	8
4.1	Huidige manier van werken	8
4.2	Toekomstige manier van werken	9

1 Lexicon

- Smartbike of slimme fiets: een Blue-bike uitgerust met een slim slot.
- Geofence: een geografische zone die virtueel wordt afgebakend aan de hand van GPS-coördinaten.
- Thuislocatie: de locatie waaraan een fiets wordt toegewezen en door de gebruiker hoort teruggebracht te worden.
- Smartbike locatie: een locatie met enkel smartbikes.
- Mixed locatie: een locatie waarbij op 1 fysieke locatie fietsen met een sleutelslot (en dus een sleutelautomaat) en smartbikes staan.
- Nummer stuurplaatje: het nummer onder de QR-code op het stuurplaatje (steeds 5 cijfers)
- Sentinel slotnummer: het nummer naast de QR-code op het slot (steeds 10 cijfers)
- Fietsnummer: het nummer op de fiets

2 Algemene inleiding

Blue-mobility start met het uitrusten van haar fietsvloot met een slim slot en vormt zo de klassieke Blue-bike om tot een Smartbike. Het slim slot wordt aangeleverd door Sentinel, samen met een zonnepaneel dat het slim slot van stroom voorziet. Daarnaast wordt elke smartbike uitgerust met een stuurplaatje en met een infopaneeltje waarop de klanten de instructies voor het ontlenen van een smartbike kunnen lezen.

3 Montagehandleiding Smartbike

3.1 Benodigheden

3.1.1 Een Blue-bike G4.2



Voorlopig vormen we enkel de Blue-bike G4.2 om tot smartbike.

- De G4.2 is uitgerust met een mandje dat geschikt is voor montage van het zonnepaneel
- De G4.2 heeft de juiste uitsparingen voor montage van het slimme slot.

3.1.2 Slim slot

Voorkant



Achterkant



Sentinel slotnummer

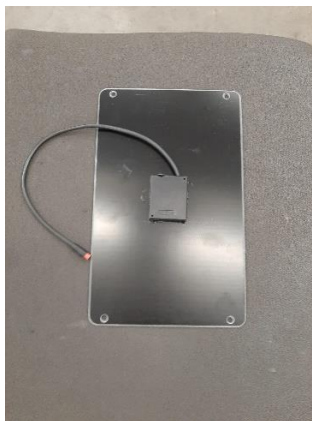


3.1.3 Zonnepaneel

Bovenkant



Onderkant



3.1.4 Stuurplaatje + bevestigingsklemmen + veiligheidssleutel

Stuurplaatje

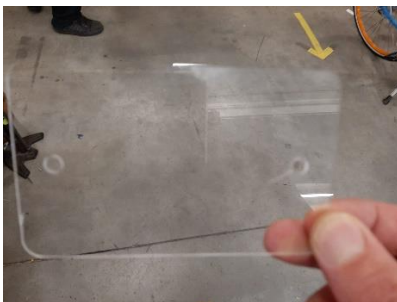
Nummer stuurplaatje



Afdekplaatje

Bevestigingsklemmen

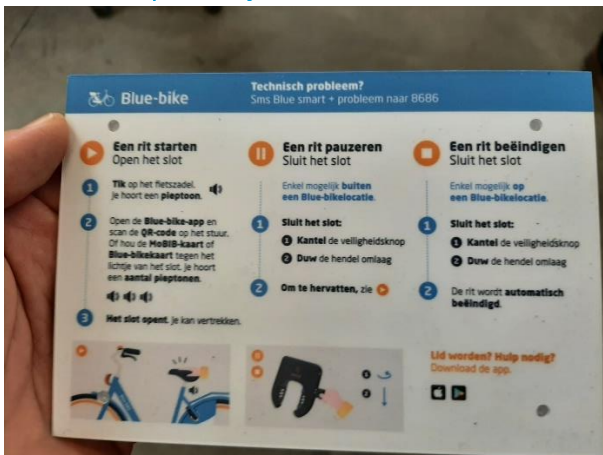
Bevestigingsvijzen



Afstandshouders



3.1.5 Infopaneeltje

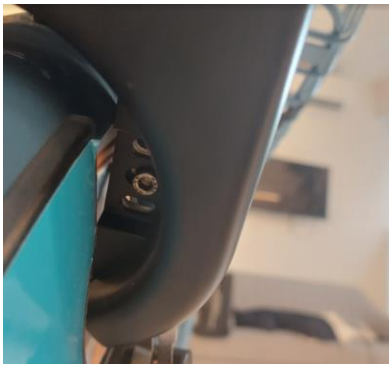


3.2 Montage slim slot

STAP 1: verwijder de jasbeschermers



STAP 2: monteer het slot op dezelfde manier als een Axa Defender-slot.



3.3 Montage zonnepaneel

STAP 1: Indien nog niet gebeurd: schijf 1 bar van het mandje mooi tot aan de rand door



STAP 2: voer kabel zonnepaneel door

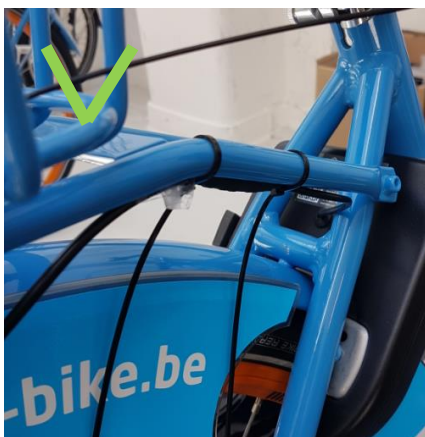


STAP 3: sluit connector zonnepaneel aan op de connector van het slot. Let op de pin – uitsparing



STAP 4: bevestig de kabel met tie-wraps

GOED



FOUT



3.4 Montage stuurplaatje

STAP 1: plaats transparant bovenplaatje + rondellen vooraleer de vijzen aan te brengen



STAP 2: Bevestig met de stuurklemmen



3.5 Montage infopaneeltje

Monteer het infopaneeltje met oranje tie-wraps aan de rechter binnenkant van het mandje:



3.6 Montage Ethias-bordje

Monteer het Ethias-bordje achteraan het mandje:



4 Administratieve afhandelingen na montage Smartbike

4.1 Huidige manier van werken

Bij montage van nieuw slot en stuurplaatje

Stuur een Excel met volgend overzicht naar fietspunt@blue-bike.be

- Fietsnummer
- Slotnummer
- Nummer van het stuurplaatje

Voorbeeld:

Fietsnummer	Slotnummer	Nr stuurplaatje
2406	800000903	00185
2407	800001513	00071
2408	800001336	00131
2409	800001040	00081
2410	800001293	00115
2411	800001728	00113
2412	800001117	00116
2413	800001501	00130

Bij vervanging van slot en / of stuurplaatje

Stuur steeds de drie nummers door naar fietspunt@blue-bike.be

- Fietsnummer
- (nieuw) nummer stuurplaatje
- (nieuw) nummer slot

4.2 Toekomstige manier van werken

In de toekomst willen we een Service App ter beschikking stellen die de huidige manier van werken moet vervangen.

Na montage of vervanging van sentinel slot en het stuurplaatje zal de app toelaten om:

- Fietsnummer in te tikken
- QR-code van het slot te scannen
- QR-code van het stuurplaatje te scannen.

Na bevestiging krijgen wij automatisch de juiste codenummers door.